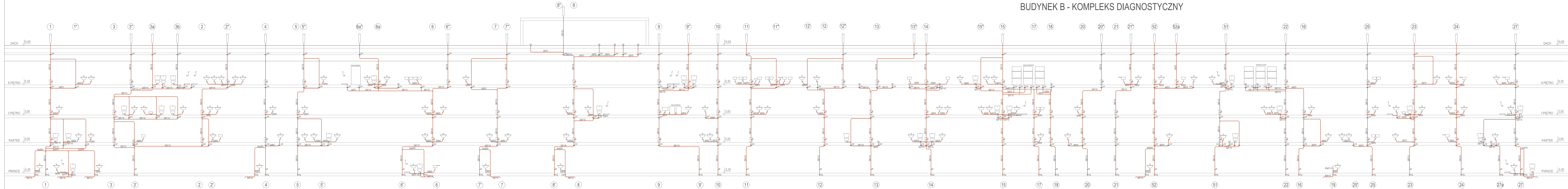


BUDYNEK B - KOMPLEKS DIAGNOSTYCZNY




UWAGI:

1. Uzupełnienia planów zachowano z dokumentacji archiwalnej
2. Treść przebiegu instalacji kanalizacyjnej sanitarniej podpiętkowej przyjęto z archiwalnej dokumentacji projektowej, na wskazanych przebiegach instalacja podpiętkowa może mieć inny przebieg

LEGENDA:

- S 0110 PRZEWODY KANALIZACYJNE SANITARNEJ
- R REWIZJA KANALIZACYJNA
- ZN 0110 ZAWÓR NAPOWIETRZAJĄCY KANALIZACYJNY
- FP ZABEZPIECZENIE PRZECIWPÓŻAROWE
- PS PRZELISZCIE SZCZELNE
- Rg REWIZJA KANALIZACYJNA GAZOSZCZELNA

		INWESTOR:	
BIURO PROJEKTOWE "AKAPIT" ul. Mieczna 2/1b 49-300 BRZEG		SZPITAL WOJEWÓDZKI W POZNANIU ul. Juraszów 7/19 60-479 POZNAŃ	
Temat projektu: PROJEKT WYKONAWCZY PROJEKT WYMIANY INSTALACJI WODY (ZIMNEJ, CIEPŁEJ, CYRKULACJI) I INSTALACJI KANALIZACJI SANITARNEJ W SZPITALU WOJEWÓDZKIM W POZNANIU - BUDYNEK B - KOMPLEKS DIAGNOSTYCZNY			
Lokalizacja:	SZPITAL WOJEWÓDZKI W POZNANIU ul. Juraszów 7/19 60-479 POZNAŃ		Brandz: sanitarna
Nazwa rysunku:	BUDYNEK B - KOMPLEKS DIAGNOSTYCZNY PROJEKT WYMIANY INSTALACJI WODY I KANALIZACJI SANITARNEJ ROZWINIĘCIE PIONÓW KANALIZACYJNYCH		Skala: 1:100
Autorzy:	Imię i nazwisko	Nr uprawnień	Podpis
Projektował:	mgr inż. Ewa Pietrzak-Chęćnicka	OPL0025/POSG/03	
Sprawdził:	mgr inż. Mirosław Skowron	112000/OP	
			Nr rysunku: B/S-6